



VERANSTALTUNGS- UND TAGUNGSMAPPE 2020



Jesuitenschloss Bildung | Kunst | Kultur

Jesuitenschloss 1

79249 Merzhausen / Freiburg

Tel. +49 761 154338 70

Fax +49 761 154338 89

veranstaltung@jesuitenschloss.de

www.jesuitenschloss.de

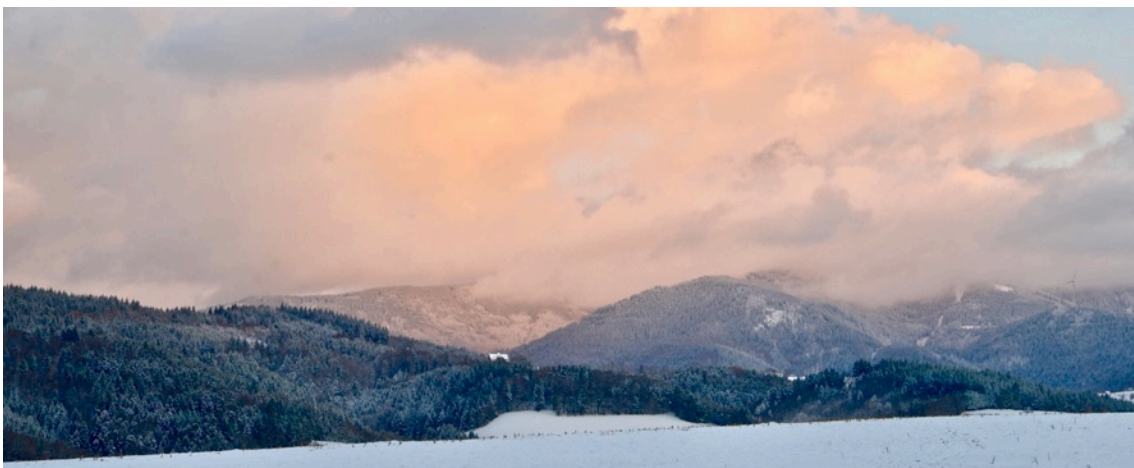
Veranstaltungen und Tagungen,



in einem einzigartigen Ambiente,



inmitten der Natur erleben.



Tagungskapazitäten und Raummiete

Tagungs- räume	Größe						Tages- miete	Halber Tag	Stunde
		Block- form	U- Form	Parla- ment	Stuhl- reihen	Kreis			
Gartensaal	62 m ²	20	18	28	60	30	275,00 €	178,00 €	45,00 €
Kleines Atelier	36 m ²	10	X	8	20	10	145,00 €	98,00 €	35,00 €

Für die Küchennutzung berechnen wir € 50,00 pro Tag (Kaffee und Tee kochen, Kühlschranknutzung).

Die Anmietung des Gartensaals beinhaltet die Mitbenutzung der Terrasse mit Blick auf den Schlossgarten.

Eine Tagesmiete umfasst ein Seminar von 9 bis 17 Uhr. Für jede weitere angebrochene Stunde berechnen wir € 28,00 für den Gartensaal und € 20,00 für das Kleine Atelier.

Wird der Gartensaal **ganztags** gemietet, kann das Kleine Atelier für 50 % Ermäßigung dazu gemietet werden.

Für private Feierlichkeiten und Feste (nur mit eigenem Caterer) gelten folgende Preise:

Bis 30 Personen: € 600,00 (Gartensaal, Kleines Atelier und Küche)

30 bis 40 Personen: € 700,00

40 bis 50 Personen: € 800,00.

Verpflegungsangebot

Angebot	Preis pro Person
Begrüßungskaffee	3,50 €
Kekspause (Kaffee, Tee, Auswahl biologischem Gebäck)	6,00 €
Vitaminpause (Kaffee, Tee, Bio-Obstkorb)	6,00 €
Brezelpause (Kaffee, Tee, Butterbrezeln)	6,50 €
Kombipause (Kaffee, Tee, Auswahl an biologischem Gebäck, Obst)	8,00 €
Mittagessen (Salat oder Suppe, Hauptspeise und Tafelwasser auf den Tischen)	10,50 € (vegetarisch)
	12,00 € (mit Fleisch)



Regionale und saisonale Produkte sind die Basis für die Zubereitung unserer Speisen. Unsere Kekse beziehen wir von Rinklin Naturkost, Eichstetten, den Kaffee aus der Rösterei Schwarzwild, Freiburg.

Tagungszubehör

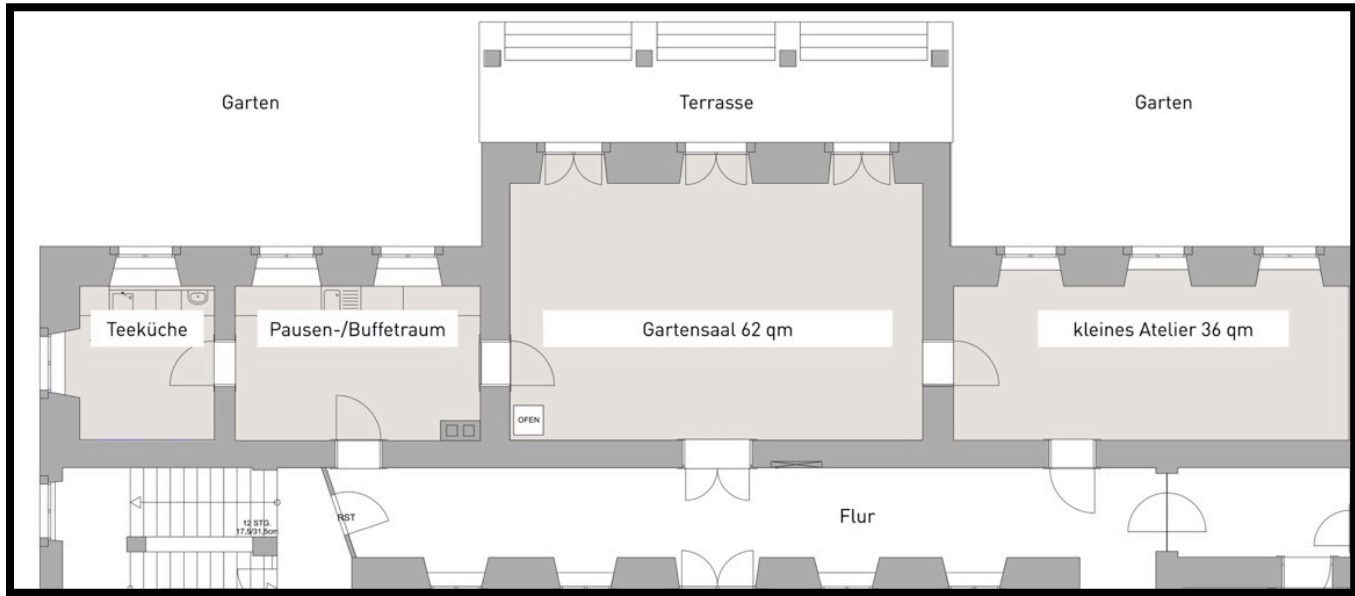
Zubehör	Mietpreis pro Tag
Moderationskoffer	17,50 €
Pinnwand mit Pins	inkl.
Flipchart inklusive Papier und Stifte	inkl.
Beamer	30,00 €

Tagungsgetränke

Alkoholfreie Getränke	Preis pro Flasche	
Hornberger Lebensquellwasser Still	0,33 l	1,50 €
	1 l	2,90 €
Hornberger Lebensquell Medium	0,33 l	1,50 €
	1 l	2,90 €
Bio-Säfte (Apfel-, Johannisbeer,-)	1 l	6,20 €

Alle Preise verstehen sich inklusive der derzeit gültigen Mehrwertsteuer.

Grundriss



Kontakt

Jesuitenschloss Bildung Kunst Kultur
 Jesuitenschloss 1
 79249 Merzhausen / Freiburg
 Tel. +49 761 154338 70/74
veranstaltung@jesuitenschloss.de
www.jesuitenschloss.de

Lassen Sie sich von der Planungsphase über die Detailabsprache vom Wunschtermin bis zum Rahmenprogramm von uns beraten.
 Wir würden uns freuen, Sie und Ihre Gäste persönlich bei uns begrüßen zu dürfen, um Ihnen das Jesuitenschloss und seine Veranstaltungsmöglichkeiten vorzustellen.



Anfahrtsbeschreibung

Von der Autobahnausfahrt Freiburg Mitte:

Via Zubringer B31A bis Ausfahrt Bahnhof, Konzerthaus, Richtung Merzhausen.

Von der Autobahnausfahrt Freiburg Süd:

Via Zubringer auf B 31 Richtung Innenstadt, rechts abbiegen in Wiesentalstraße Richtung Merzhausen.

Jeweils der Beschilderung Merzhausen folgen. Die Straße führt an den Vauban-Gebäuden vorbei zu einem Kreisverkehr, hier die 2. Ausfahrt nehmen auf L122 (Hexentalstraße). Dann aufgepasst: nach dem Restaurant „Friedrichstal“ vor der Ampel die nächste schmale Abzweigung auf der rechten Seite nehmen (Schlossweg). Dem Schlossweg rechts den Berg hinauf folgen. Nach ca. 300 m erneut rechts abbiegen und dem Hinweisschild „Jesuitenschloss“ folgen. Parkmöglichkeiten bestehen auf zwei großen Parkplätzen neben dem Schloss.

Via Straßenbahn, Endhaltestelle Innsbrucker Straße:

An der Endhaltestelle Innsbrucker Straße in Fahrtrichtung weiter, nächste Möglichkeit rechts abbiegen in die Astrid Lindgren Straße, weiter auf Buckweg, Pferdekoppel links liegen lassen, Seniorenresidenz Augustinum links liegen lassen, immer dem Weg folgen, Schranke durchqueren, nächste Möglichkeit rechts abbiegen in den Schlossweg, immer dem Weg folgen, an einem Waldstück vorbei, Jesuitenschloss liegt auf der linken Seite.

Unser Standort